

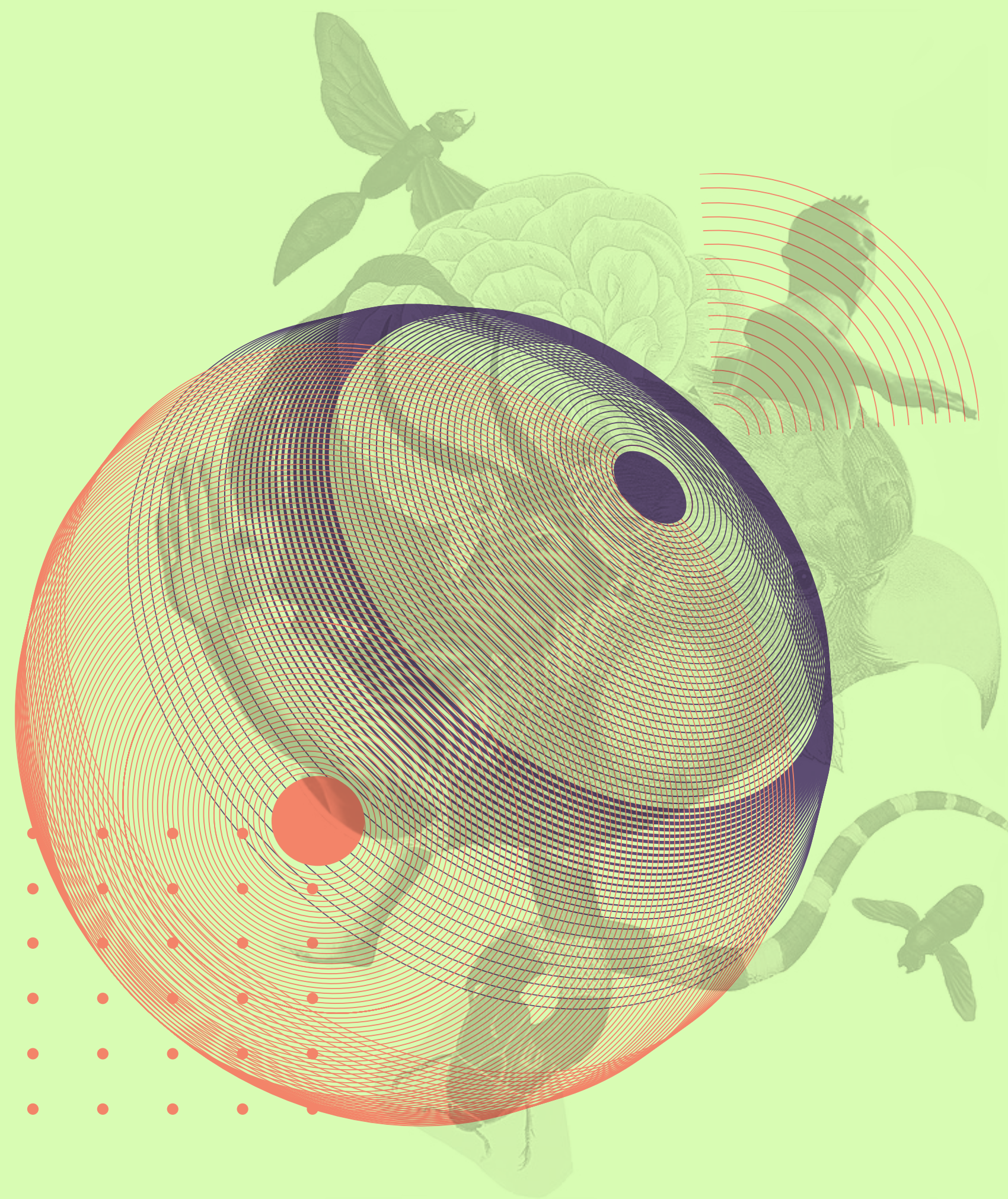
# Dear 2050

HUMANS RESPOND TO  
CLIMATE CHANGE

<https://dear2050.org/>

Die Ausstellung zeigt **inspirierende Originalwerke** von Klimaforscher:innen und Künstler:innen sowie verblüffende **Publikumsslams**, die den Klimawandel aus neuen Perspektiven beleuchten und neue Handlungsspielräume schaffen. Begleitet wird die Ausstellung von einer Serie spannender **Podiumsdiskussionen** – ein Raum für gewagte Fragen und zukunftsweisende Antworten.

St.  
ANNA Forum



**24. Oktober – 6. November 2020**

ST. ANNA-KAPELLE IM ZENTRUM ZÜRICH

*Kunst und Wissenschaft in einer Ausstellung über  
Antworten auf den Klimawandel*

## VORLÄUFIGES PROGRAMM

**Ausstellung** : 24. Okt. – 6. Nov., täglich von 10 – 22 Uhr

**Vernissage** : 24. Okt. 2020

**Plenaries** : 25. / 29. / 30. / 31. Okt. / 1. / 5. Nov.

**Finissage und Slams** : 6. Nov.

*Die Kapelle bietet Platz für 100 Besucher:innen.*

*Die Ausstellung wird in Echtzeit online zugänglich sein.*

## BESTÄTIGTE SPRECHER:INNEN

**Diane Burko**, Malerin und Aktivistin

**Chantal Bilodeau**, The Arctic Cycle

**Marcel Bernet**, Künstler

**Fernando Aranda**, Künstler

**Paribesh Pradhan**, The Great Himalaya Trail

**Friederike Rass**, Project Lead St. Anna Forum

**Jason Box**, Geological Survey Denmark

**Irmi Seidl**, ETHZ and WSL

**Kathleen Mar**, IASS Potsdam

**Thomas Stocker**, Uni Bern

**Tero Mustonen**, Snowchange Cooperative

**Kevin Ossah**, OJEDD International

**Oladosu Adenike**, I Lead Climate

## LIST OF SPONSORS

St. Anna Forum

Jubiläumsstiftung Mobiliar

AGORA / FNS (ausstehend)

